

PZRCON1

Escala	Instalación	Perfil	Descripción litológica	Observac./ Muestras	Fotografías
0			0.0-0.6 m: Limos marrones a pardos bastante arenosos. Con abundantes restos de raíces.		
1			0.6-1.2 m: Arenas limosas naranjas y grises, jaspeadas.		
2			1.2-3.0 m: Gravas con matriz arenosa y puntualmente algo limosa. En general finas, con abundante gravilla. Empapadas a partir de 2,1 metros. Matriz de color gris.		
3			3.0-3.4 m: Gravas matriz arenosa marrón.		
4			3.4-4.0 m: Gravas con muy abundante matriz limo-arenosa marrón.		
5			4.0-4.4 m: Gravas con matriz arenosa marrón grisáceo oscuro. 4.4-4.6 m: Gravas con matriz limo-arcillosa marrón. 4.6-5.3 m: Margas grises. algo arenosas y alteradas. Sustrato rocoso.		
6					
7					
8					
9					
10					

DATOS CONSTRUCTIVOS

Perforación:
 Tipo: Rotación con batería simple y corona de widia
 Diám. perforación: 131 (hasta 4.6 m) (mm)
 113 (hasta 5.3 m) (mm)
 Diám. entubación: 131 (hasta 4.6 m) (mm)

Instalación:
 Tipo y diámetro: PVC 2"
 Tramos ciegos: de 0.0 a 1.2 m
 Tramos ranurados: de 1.2 a 5.2 m
 Bentonita: de 0.0 a 1.0 m
 Gravilla: de 1.0 a 5.3 m

NIVEL FREÁTICO

Fecha	Profundidad
10/12/12	2.22 m

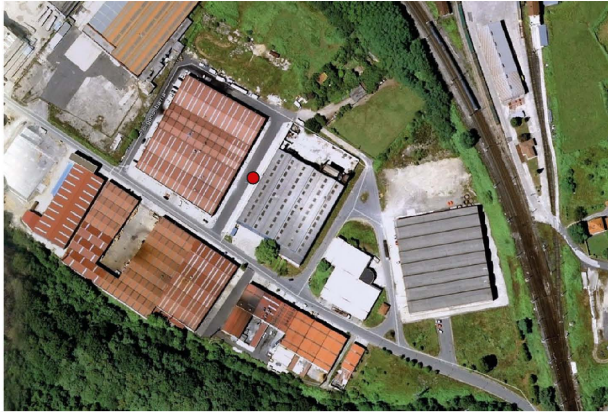
Realización:



ESTUDIOS COMPLEMENTARIOS PARA CARACTERIZAR CASOS DE CONTAMINACIÓN PUNTUAL DE AGUAS SUBTERRÁNEAS EN LA CUENCA DEL EBRO. CONTAMINACIÓN AREA INDUSTRIAL DE ALSASUA (NAVARRA)

Columna litológica y esquema constructivo Piezómetro PZRCON Alsasua 01 (2407-5-0042)

Fecha: 10/12/2012



Escala	Instalación	Perfil	Descripción litológica	Observac./ Muestras	Fotografías
0			0.0-0.3 m: 10 cm de hormigón y por debajo zahorras (gravas y arenas).	<p>Escorias de fundición. Arenas, vidrios machos de moldeo. AL-12-12-PZRCON2 1.0-2.2-S</p>	
1			0.3-2.1 m: Rellenos de escorias de fundición. Dominan las arenas de moldeo. Colores negros. Abundantes machos de arenas rojas. Restos metálicos y puntuales vidrios. Hacia la parte baja aparecen restos de escorias blancas.		
2			2.1-2.2 m: Terreno natural impactado. Arenas limosas teñidas negras.		
			2.2-2.4 m: Arenas limosas marrón y anaranjadas. Jaspeadas.		
3			2.4-4.0 m: Gravas con matriz arenosa relativamente abundante. Hacia la base se hace progresivamente más limosa. Marrón anaranjada en la parte alta y más grisácea a partir de 3 metros.		
4			4.0-4.5 m: Gravas con abundante matriz limo-arenosa y algo arcillosa. Colores marrones.		
			4.5-4.7 m: Margas grises muy alteradas.		
5			4.7-5.2 m: Margas grises no muy compactas. Algo arenosas.		
6					
7					
8					
9					
10					

DATOS CONSTRUCTIVOS

NIVEL FREÁTICO

Perforación:
 Tipo: Rotación con batería simple y corona de widia
 Diám. perforación: 131 (hasta 4.5 m) (mm)
 113 (hasta 5.2 m) (mm)
 Diám. entubación: 131 (hasta 4.5 m) (mm)

Instalación:
 Tipo y diámetro: PVC 2''
 Tramos ciegos: de 0.0 a 1.0 m
 Tramos ranurados: de 1.2 a 5.0 m
 Bentonita: de 0.0 a 0.8 m
 Gravilla: de 0.8 a 5.2 m

Fecha	Profundidad
11/12/12	2.85 m

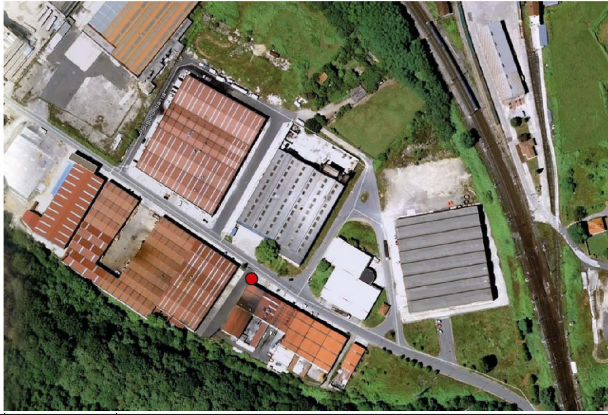
Realización:



ESTUDIOS COMPLEMENTARIOS PARA CARACTERIZAR CASOS DE CONTAMINACIÓN PUNTUAL DE AGUAS SUBTERRÁNEAS EN LA CUENCA DEL EBRO. CONTAMINACIÓN AREA INDUSTRIAL DE ALSASUA (NAVARRA)

Columna litológica y esquema constructivo Piezómetro PZRCON Alsasua 02 (2407-5-0043)

Fecha: 10-11/12/2012



PZRCON3

Escala	Instalación	Perfil	Descripción litológica	Observac./ Muestras	Fotografías			
0			0.0-0.4 m: 10 cm de asfalto y por debajo zahorras (gravas y arenas).	<p>Escorias de fundición. Arenas, vidrios machos de moldeo. AL-12-12-PZRCON3 0.4-1.5-S</p>				
1			0.4-1.9 m: Rellenos de escorias de fundición. Dominan las arenas de moldeo. Colores negros. Abundantes machos de arenas rojas. Restos metálicos y puntuales vidrios.					
2			1.9-2.2 m: Limos arenosos marrones.					
3			2.2-2.8 m: Gravas con abundante matriz arenosa. Muy angulosas (coluviales?). Color anaranjado.					
			2.8-3.2 m: Gravas con matriz arenosa. Color gris.					
4			3.2-4.1 m: Gravas con matriz areno-limosa muy abundante.					
			4.1-4.2 m: Margas grises alteradas.					
5			4.2-5.2 m: Margas grises compactas y puntuales margocalizas.					
6								
7								
8								
9								
10								

DATOS CONSTRUCTIVOS

Perforación:
 Tipo: Rotación con batería simple y corona de widia
 Diám. perforación: 131 (hasta 4.2 m) (mm)
 113 (hasta 5.2 m) (mm)
 Diám. entubación: 131 (hasta 4.2 m) (mm)

Instalación:
 Tipo y diámetro: PVC 2 "
 Tramos ciegos: de 0.0 a 1.0 m
 Tramos ranurados: de 1.2 a 5.0 m
 Bentonita: de 0.0 a 0.8 m
 Gravilla: de 0.8 a 5.2 m

NIVEL FREÁTICO

Fecha	Profundidad
11/12/12	2.79 m

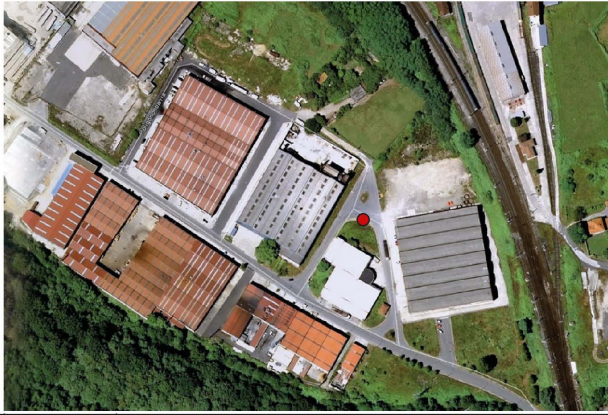
Realización:



ESTUDIOS COMPLEMENTARIOS PARA CARACTERIZAR CASOS DE CONTAMINACIÓN PUNTUAL DE AGUAS SUBTERRÁNEAS EN LA CUENCA DEL EBRO. CONTAMINACIÓN AREA INDUSTRIAL DE ALSASUA (NAVARRA)

Columna litológica y esquema constructivo Piezómetro PZRCON Alsasua 03 (2407-5-0044)

Fecha: 11/12/2012



Escala	Instalación	Perfil	Descripción litológica	Observac./ Muestras	Fotografías
0			0.0-0.9 m: Baldosa de unos 10 cm y por debajo zahorras (gravas y arenas).		
1			0.9-1.8 m: Arenas naranjas de grano medio a grueso.		
2			1.8-3.2 m: Gravas con matriz arenosa. Heterométricas. Puntuales bolos. Colores marrones a grisáceos.		
3			3.2-4.0 m: Gravas con matriz limosa y limo-arenosa. algo arcillosas a base. Colores marrones.		
4			4.0-4.2 m: Margas grises alteradas. 4.2-4.9 m: Margas grises.		
5					
6					
7					
8					
9					
10					

DATOS CONSTRUCTIVOS

Perforación:
 Tipo: Rotación con batería simple y corona de widia
 Diám. perforación: 131 (hasta 4.0 m) (mm)
 113 (hasta 4.9 m) (mm)
 Diám. entubación: 131 (hasta 4.0 m) (mm)

Instalación:
 Tipo y diámetro: PVC 2"
 Tramos ciegos: de 0.0 a 0.8 m
 Tramos ranurados: de 0.8 a 4.8 m
 Bentonita: de 0.0 a 0.5 m
 Gravilla: de 0.5 a 4.9 m

NIVEL FREÁTICO

Fecha	Profundidad
11/12/12	1.99 m



ESTUDIOS COMPLEMENTARIOS PARA CARACTERIZAR CASOS DE CONTAMINACIÓN PUNTUAL DE AGUAS SUBTERRÁNEAS EN LA CUENCA DEL EBRO. CONTAMINACIÓN AREA INDUSTRIAL DE ALSASUA (NAVARRA)

Columna litológica y esquema constructivo Piezómetro PZRCON Alsasua 04 (2407-5-0045)

Fecha: 11/12/2012