



**SONDEO FUENTES DE EBRO
281570059-CAMPOS**

Escalera	Instalación	Perfil	Descripción litológica	Observac.	Fotografías
1					
2			0,00 a 3,50 m: arcillas y limos coronados por 15 cm de tierra vegetal		
3					
4					
5			3,50 a 6,70 m: Gravas de matriz limosa marrón y gruesas, y con agua a partir de 1,65 m		
6					
7					
8					
9			6,70 a 10,30 m: Margas grises y yesos		
10					
11					
12					
13					
14					

DATOS CONSTRUCTIVOS

Perforación:

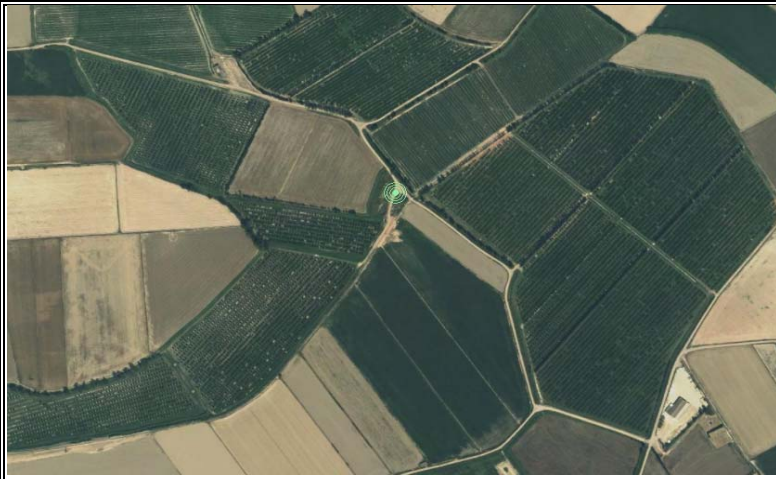
Tipo: Rotación con batería simple y corona de widia
 Diam. Perforación: 128 mm (hasta 10,30 m)
 Diam. Entubación: 145 mm (hasta 6,70 m)

Instalación:

Tipo y diámetro: PVC 4"
 Tamo ciego: de 0,00 a 1,00 m
 Tamos ranurados: de 10,30 a 1,00 m
 Bentonita: de 0,00 a 1,00 m
 Gravilla: de 1,00 a 10,30 m
 Tapón de fondo y caperuza interior superficie

Nivel freático

fecha	Profundidad (m)
04/03/2021	-1,65
08/03/2021	-1,40



**SONDEO QUINTO
291610028-SUERTES ALTAS**

Escalera	Instalación	Perfil	Descripción litológica	Observac.	Fotografías	
1			0,00 a 0,65 m: arcillas y limos coronados por 15 cm de tierra vegetal			
2			0,65 a 7,10 m: Gravas de matriz limosa marrón y gruesas, y con agua a partir de 1,50 m			
3						
4						
5						
6						
7						
8						
9			8,00 a 10,30 m: Margas grises y yesos			
10						
11						
12						
13						
14						

DATOS CONSTRUCTIVOS

Perforación:

Tipo: Rotación con batería simple y corona de vidia
 Diam. Perforación: 128 mm (hasta 10,30 m)
 Diam. Entubación: 145 mm (hasta 8,00 m)

Instalación:

Tipo y diámetro: PVC 4"
 Tamo ciego: de 0,00 a 1,00 m
 Tamos ranurados: de 10,30 a 1,00 m
 Bentonita: de 0,00 a 1,00 m
 Gravilla: de 1,00 a 10,30 m
 Tapón de fondo y caperuza interior superficie

Nivel freático

fecha	Profundidad (m)
02/03/2021	-1,50