

ANEJO III

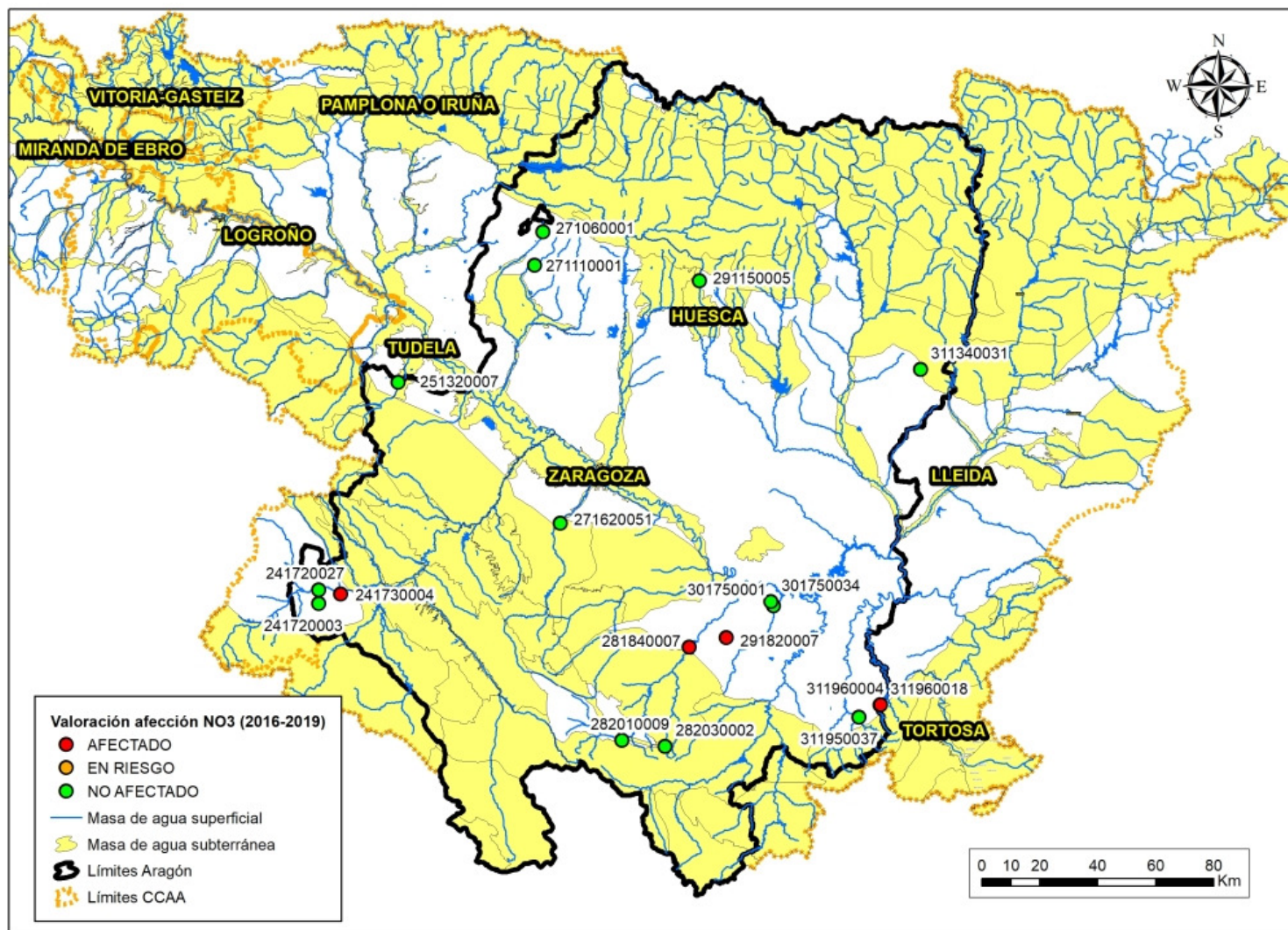
Valoración de los puntos de muestreo localizados fuera de masa de agua subterránea (Cuatrienio 2016-2019)

Tablas de resultados
Mapas de valoración de afección por NO₃

COMUNIDAD AUTÓNOMA ARAGÓN

Masa de agua subterránea		CCAA
-	FUERA DE MASA DE AGUA	ARAGÓN

IPA	COD CCAA	TOPONIMIA	MUNICIPIO	VALORACIÓN	TENDENCIA NO3 (mg/l) (PROM_16-19 - PROM_12-15)	CONCENTRACIÓN MÁXIMA NO3 (mg/l)			
						2016	2017	2018	2019
241720003		MANANTIAL ABASTECIMIENTO ARIZA	ARIZA	NO AFECTADO	-16,3	30,3			
241720027		POZO ABASTECIMIENTO ARIZA (Z-73)	ARIZA	NO AFECTADO	-0,2	0,1	0,1		
241730004		CASCO URBANO	CETINA	AFECTADO	-2,3	54,0	54,7		
251320007		POZO ABTO COMPL. A NOVALLAS (Po. 5; Pa. 874)	NOVALLAS	NO AFECTADO	-6,0	21,9	21,4		
271060001		CASTILFERNANDOL (Po. 4; Pa. 5).	UNCASTILLO	NO AFECTADO	-1,2	3,7			
271110001		FUENTE DEL DIABLO (Po. 101; Pa. 130)	BIOTA	NO AFECTADO	0,5	6,7			
271620051		ABASTECIMIENTO A BOTORRITA-POZO LA ALMENARA.	BOTORRITA	NO AFECTADO	-3,8	17,3			
281840007		FUENTECICA O LA MUELA (PO:56 PA:107)	ALBALATE DEL ARZOBISPO	AFECTADO					107,3
282010009		MANANTIAL DE VALDEMIGUEL	MONTALBAN	NO AFECTADO	-0,4	7,2	9,5		
282030002		FUENTE DE CAÑIZAR	CAÑIZAR DEL OLIVAR	NO AFECTADO	-1,6	4,2			
291150005		MANANTIAL DE LAS PAULESAS	IGRIES	NO AFECTADO	3,4	8,7			
291820007		ALBADALES (PO:38-40 PA:14/6/9/41/42)	HIJAR	AFECTADO					155,0
301750001		BAÑOS DE FONTÉ. SR. MORALES	CASPE	NO AFECTADO	-1,9	30,3			
301750034		Sondeo Chiprana	CHIPRANA	NO AFECTADO	-9,0	29,9	14,1	13,7	12,9
311340031		BARRANCO DEL REGUÉ	BAELLS	NO AFECTADO	3,6	26,6			
311950037		POZO ALUVIAL JUNTO AL MATARRAÑA (Po. 53; Pa. 46)	VALDERROBRES	NO AFECTADO	0,1	5,5			
311960004		FUENTE TORRERO (Po. 13; Pa. 1)	CRETAS	AFECTADO	6,9	62,9	64,7		
311960018		CAPTACIÓN 1 DEL MANANTIAL TREM (Po. 10; Pa. 242)	CRETAS	NO AFECTADO	-10,2	17,2			

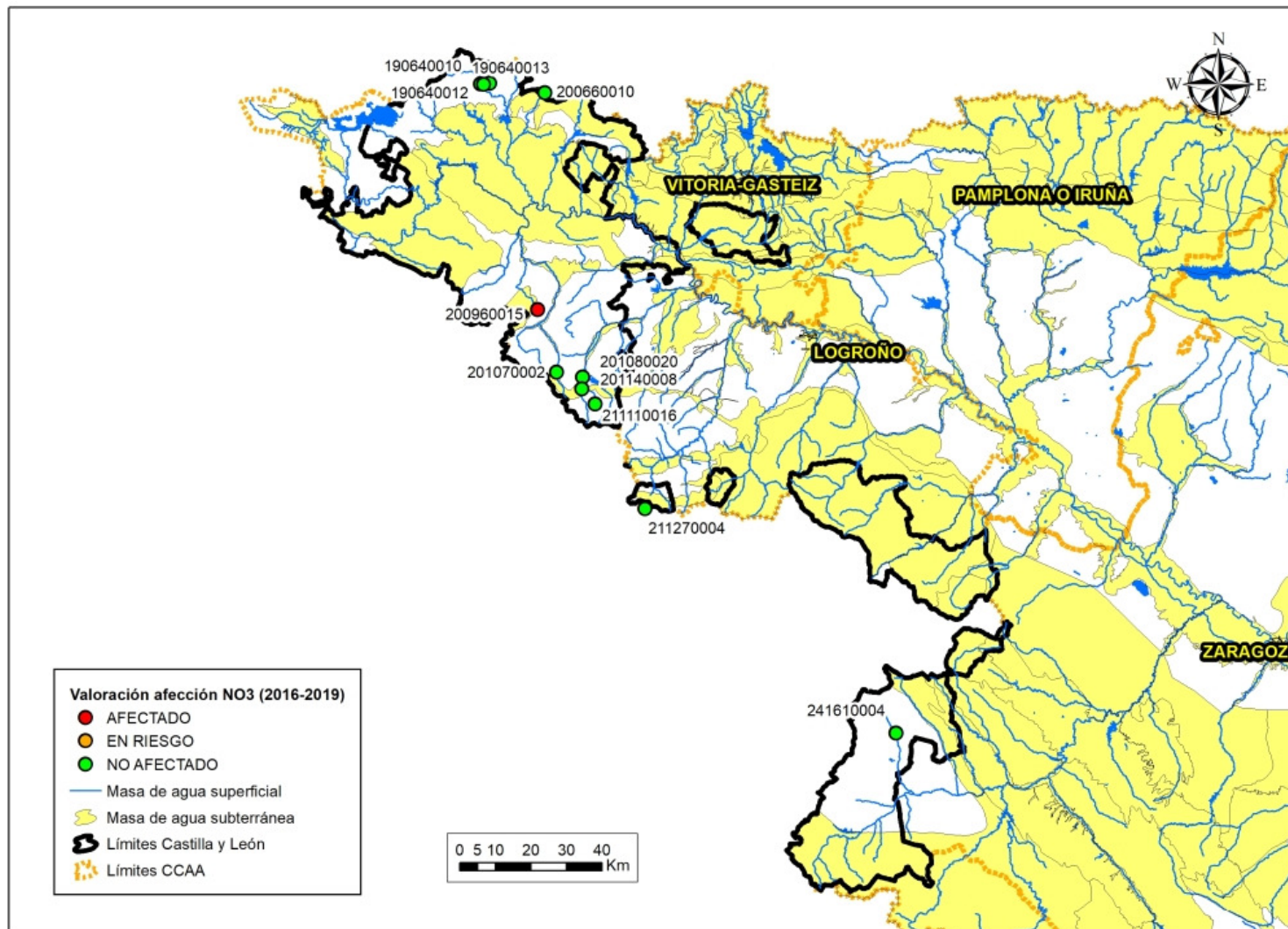


Localización puntos de muestreo (cuatrienio 2016-2019) – Fuera de masa de agua (C.A. Aragón).

COMUNIDAD AUTÓNOMA CASTILLA Y LEÓN

Masa de agua subterránea		CCAA
-	FUERA DE MASA DE AGUA	CASTILLA Y LEÓN

IPA	COD CCAA	TOPONIMIA	MUNICIPIO	VALORACIÓN	TENDENCIA NO3 (mg/l) <small>(PROM_16-19 - PROM_12-15)</small>	CONCENTRACIÓN MÁXIMA NO3 (mg/l)			
						2016	2017	2018	2019
190640010		MARRAS (Po. 11; Pa. 12)	ESPINOSA DE LOS MONTEROS	NO AFECTADO	0,3	0,9			
190640012		ARROYO TOBA o PONTONES (Po. 23; Pa. 246)	ESPINOSA DE LOS MONTEROS	NO AFECTADO	0,1	1,0			
190640013		POZO ALUVIAL DEL RIO TRUEBA	ESPINOSA DE LOS MONTEROS	NO AFECTADO	-0,6	0,7			
200660010		NACIMIENTO RIO CADAGUA	VALLE DE MENA	NO AFECTADO	-1,1	7,2			
200960015		VALDEQUINTANILLA	BRIVIESCA	AFECTADO	5,7	56,6	49,5		
201070002		FUENTE DE SAN INDALECIO	VILLAFRANCA MONTES DE OCA	NO AFECTADO	0,2	1,4			
201080020		FUENTE HORNILLOS O CATA DE GARGANCHON	VILLAGALIJO	NO AFECTADO	-0,6	1,0			
201140008		MANANTIAL DE GARGANCHÓN	PRADOLUENGO	NO AFECTADO	0,0	2,1			
211110016		MANANTIAL NACEDERO	PRADOLUENGO	NO AFECTADO	-0,1	1,0	0,8		
211270004		FUENTE SANZA	Quintanar de la Sierra	NO AFECTADO	-0,4	0,5			
241610004		LA HUERTA AQUILINO 2	TORLENGUA	NO AFECTADO		39,4			35,0



Localización puntos de muestreo (cuatrienio 2016-2019) – Fuera de masa de agua (C.A. Castilla y León).

COMUNIDAD AUTÓNOMA CATALUÑA

Masa de agua subterránea						CCAA			
-						CATALUÑA			

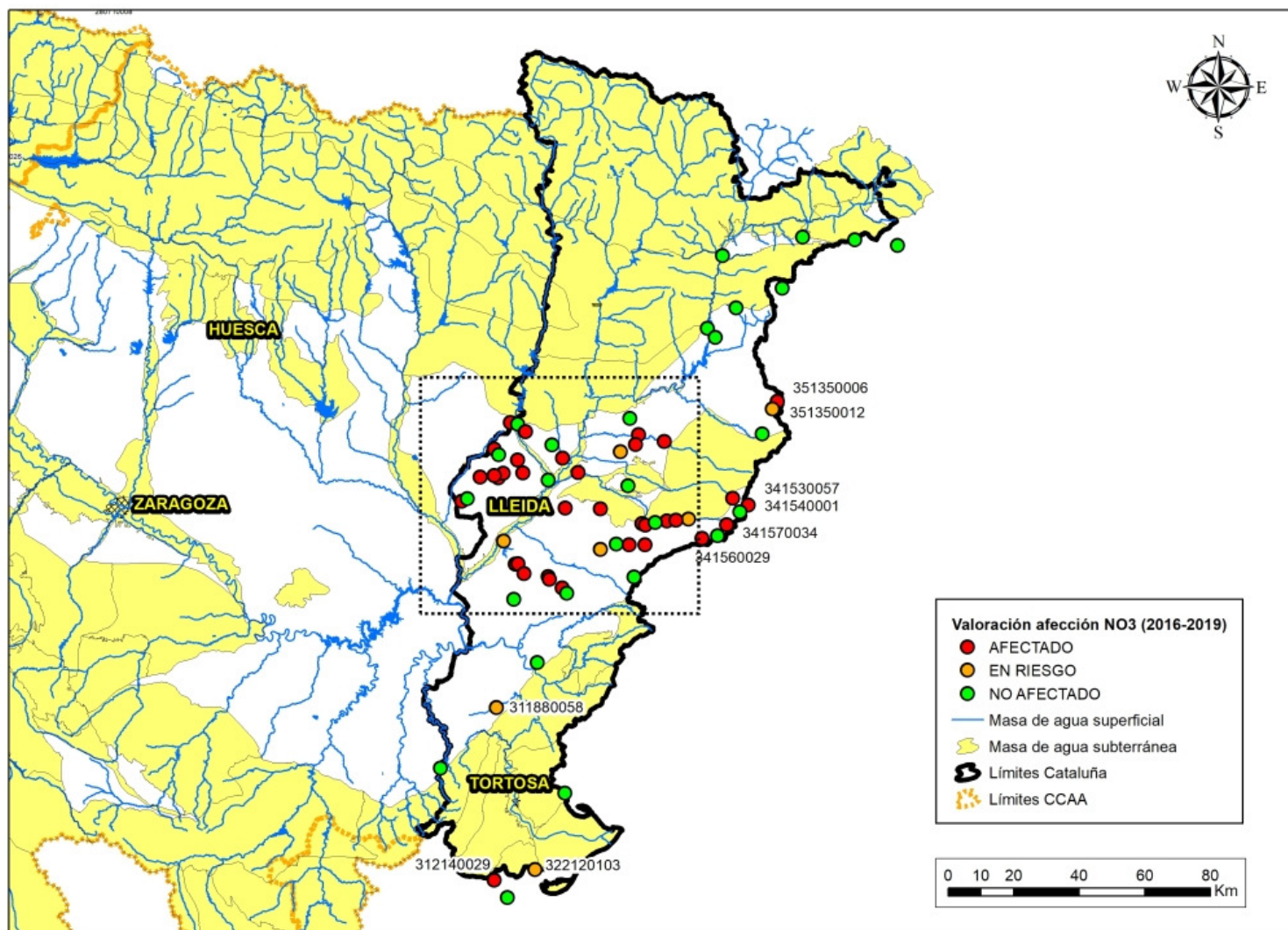
IPA	COD CCAA	TOPONIMIA	MUNICIPIO	VALORACIÓN	TENDENCIA NO3 (mg/l) (PROM_16-19 - PROM_12-15)	CONCENTRACIÓN MÁXIMA NO3 (mg/l)			
						2016	2017	2018	2019
311480006	25120-0021	GRANJA SISO	LLEIDA	AFECTADO	24,0	202,2	185,4	155,2	134,6
311530001	25912-0001	PLA DE GIMENELLS	ALPICAT	AFECTADO					61,3
311530002	25912-0002	POU AMADOR PÉREZ	GIMENELLS I EL PLA DE LA FONT	NO AFECTADO	-41,4	36,1	17,1	12,2	
311880058		FLAUT 1 (Po. 16; Pa. 2)	CORBERA D'EBRE	EN RIESGO	12,1	40,7	32,2		
311960001		MANANTIALES DE ARNES, FONT DE SIGRO	ARNES	NO AFECTADO		7,0			
312140029	43156-0030	EL CASTILLO. ABASTECIMIENTO A ULLDECONA	ULLDECONA	AFECTADO	11,2	40,5	53,8	49,3	52,5
312180069	43004-0231	ALCANAR	ULLDECONA	NO AFECTADO	-1,2	10,6	14,0	11,2	12,4
321350002	25013-0001	POZO RAMÓN BUIRA	ALFARRAS	AFECTADO	20,6	92,5	88,5	113,5	134,7
321360043	25112-0022	GRANJA MONCAYO	IVARS DE NOGUERA	NO AFECTADO	2,5	12,6	11,4	16,2	14,5
321410001	25021-0005	BASSANOVA	ALMENAR	AFECTADO			52,6	46,6	55,0
321410002	25021-0006	FONT DEL FENOLLET	ALMENAR	NO AFECTADO	0,7	0,1	0,1	12,5	0,1
321420003	25015-0003	POZO JOSE TORRE MOREL	ALGERRI	AFECTADO	30,7	319,6	269,9	281,1	263,5
321430024	25069-0005	GRANJA TORRICÓ	CASTELLO DE FARFANYA	NO AFECTADO	3,4	0,1	0,1	16,2	7,1
321450013	25019-0001	TORRE DEL MONTANYÈS	ALMACELLES	AFECTADO	23,8	129,2	168,9	139,7	126,2
321450014	25228-0001	POU PARTIDA MALPARTIT	TORREFARRERA	AFECTADO	13,2	64,9	43,7	61,2	69,9
321450015	25019-0003	TORRE DAVID BLANCO	ALMACELLES	AFECTADO	50,7	61,7	27,1	51,3	104,6
321460004	25016-0002	POU FINCA LA VALENCIANA	ALGUAIRE	AFECTADO	23,8	20,3	36,4	78,6	68,7
321460005	25251-0002	POU SEGRÌÀ V.O., SL	VILANOVA DE SEGRIA	AFECTADO	20,5	91,7	40,6	45,8	23,5
321470038	25078-0003	PARTIDA LA COMA	CORBINS	NO AFECTADO	-8,9	24,6	21,2	25,9	24,9
321480043	25134-0001	POU PARTIDA AMPLOS - OMVIPORC, SL	MENARGUENS	AFECTADO	-17,0	132,4	146,6	136,4	145,2
321480044	25220-0005	POU JOSEP M. CALVET ARAN	TERMENS	AFECTADO	67,3	65,3	82,4	95,8	273,9
321540013	25004-0003	BARCELONETA	ALAMUS (ELS)	AFECTADO	-6,1	37,8	39,8	48,7	83,5
321550039	25232-0003	PLANA	TORRES DE SEGRE	EN RIESGO	-3,4	41,7	23,4	45,9	35,0
321610023	25200-0012	POU GRANJA BATISTE	SARROCA DE LLEIDA	AFECTADO	50,5	95,0	89,2	96,2	136,5
321620013	25200-0011	Vall Major (Po. 7; Pa. 234)	SARROCA DE LLEIDA	AFECTADO	0,6	222,8	111,9	153,9	132,1
321620015	25226-0007	POU DAVID GORT	TORREBESSES	AFECTADO	-135,6	76,0	57,2	57,2	67,9

Cont. Fuera de masa de agua (C.A. Cataluña)

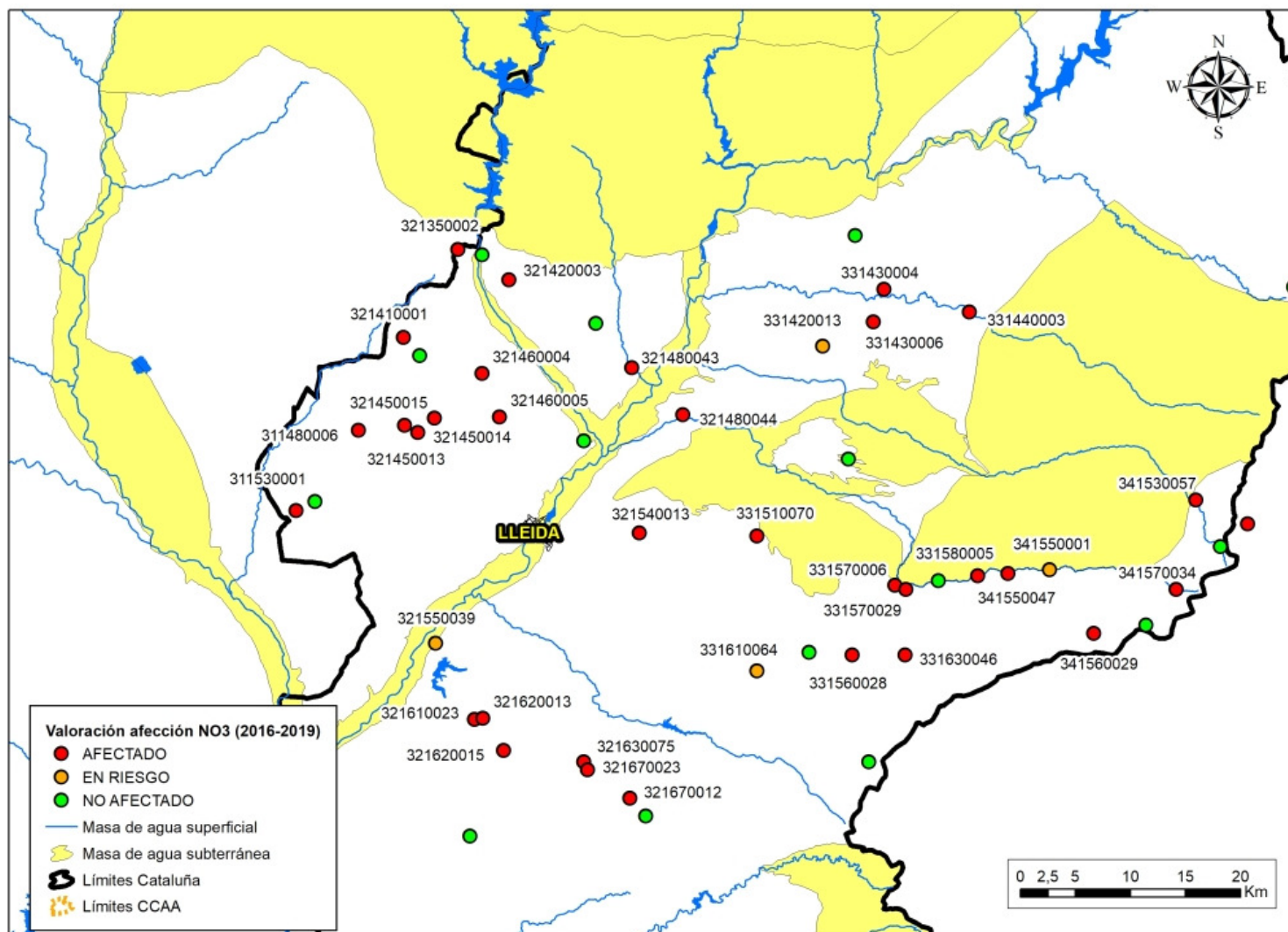
IPA	COD CCAA	TOPONIMIA	MUNICIPIO	VALORACIÓN	TENDENCIA NO3 (mg/l) (PROM_16-19 - PROM_12-15)	CONCENTRACIÓN MÁXIMA NO3 (mg/l)			
						2016	2017	2018	2019
321630075	25105-0001	POU JOSEP MA. SEGURA TOST	GRANYENA DE LES GARRIGUES	AFECTADO	-31,9	41,2	24,4	51,5	63,4
321650002	25125-0014	Vall dels Horts	LLARDECANS	NO AFECTADO	16,6	0,1	10,5	38,6	27,3
321670012	25224-0008		TORMS (ELS)	AFECTADO					179,8
321670023	25206-0009	BCO. VALL MAJOR	SOLERAS (EL)	AFECTADO	49,3	75,2	115,9	87,8	134,8
321680008	25224-0004	FONT PER A REG A ELS TORMS (POL 3. PARC. 225)	TORMS (ELS)	NO AFECTADO	24,2	31,0			
321760044		POZO NUEVO DE ABASTECIMIENTO (Po. 6; Pa. 3)	TORRE DE L'ESPANYOL (LA)	NO AFECTADO	-1,3	3,3			
322030049		GILET II	AMPOLLA (L')	NO AFECTADO	-4,2	6,5	4,3		
322120103	43136-0031	QLSub - Pou Area Servicio Campo	SANT CARLES DE LA RAPITA	EN RIESGO	7,6	46,8	14,3	18,4	27,2
331370047	25079-0002	SIERRA DE COMAS	CUBELLS	NO AFECTADO	-0,1	0,1	0,1	0,1	9,2
331420013	25049-0001	CAMBRES FRIGORÍFIQUE	BELLMUNT D'URGELL	EN RIESGO	-38,4	44,1	24,8	11,9	8,2
331430004	25177-0003	GRANJA PRADELL	PREIXENS	AFECTADO					56,2
331430006	25003-0003	CAL TREPAT DE BAIX	PREIXENS	AFECTADO	2,1	89,1	97,6	98,8	109,8
331440003	25181-0004	POU DEL RIU SIÓ	PUIGVERD D'AGRAMUNT	AFECTADO	-3,7	29,8	0,1	39,6	70,9
331510070	25135-0012	PTDA LA FONT	MIRALCAMP	AFECTADO	-42,5	99,7	135,9	100,6	10,6
331520013	25068-0012	Pou A Pa Camí D'Ivars	CASTELLNOU DE SEANA	NO AFECTADO		0,1	0,1		7,0
331560027	25092-0001	MINA DEL PRAT DE LA FONT	FLORESTA (LA)	NO AFECTADO					27,9
331560028	25153-0009	POU JOSEP GABARRA SOLÉ	OMELLONS (ELS)	AFECTADO	19,9	24,2	25,6		51,2
331570006	25046-0005	QLSub - Pou Del Molinet	BELIANES	AFECTADO	17,4	93,1	116,6	83,7	108,1
331570029	25130-0006	LA FONTUELLA	MALDA	AFECTADO	-3,2	86,1	79,9	80,1	69,2
331580005	25145-0002	POZO DE LA SINIA	NALEC	AFECTADO	13,6	40,1	36,9	54,3	62,9
331580010	25902-0006	POZO VIEJO. Pou del rio.	SANT MARTI DE RIUCORB	NO AFECTADO	-11,2	35,2	27,2	24,9	33,5
331610064	25058-0005	GRANJA SANT SALVADOR	BORGES BLANQUES (LES)	EN RIESGO	5,3	46,0	14,3	26,2	22,9
331630046	25081-0001	MOLÍ	ESPLUGA CALBA (L')	AFECTADO	-3,8	57,9	61,4		64,1
331670022		FUENTE BRUGOSA	VINAIXA	NO AFECTADO	-1,7	20,3	12,5		
341130016	25185-0008	POUS (Po:13, Pa:64)	RIBERA D'URGELLET	NO AFECTADO	2,9	6,1	5,1	11,5	5,4
341240004	25148-0004	FUENTE DE SAN QUINTIN	ODEN	NO AFECTADO	0,1	1,8			

Cont. Fuera de masa de agua (C.A. Cataluña)

IPA	COD CCAA	TOPONIMIA	MUNICIPIO	VALORACIÓN	TENDENCIA NO3 (mg/l) (PROM_16-19 - PROM_12-15)	CONCENTRACIÓN MÁXIMA NO3 (mg/l)			
						2016	2017	2018	2019
341260046		EL RODOL. JUNTO AL POZO CASTELL	OLIANA	NO AFECTADO	0,7	4,0			
341270001		LAS FUENTES	OLIANA	NO AFECTADO	0,3	0,9			
341440023	25136-0002	POZO DE CALAF I	MOLSOSA (LA)	NO AFECTADO	5,0			0,1	14,8
341530057	25216-0014	POZO NUEVO ABASTECIMIENTO A PALLEROLS	TALavera	AFECTADO	-32,6	55,4	7,7	0,1	94,3
341540001	25216-0016	POZO DE BELMUNT I	TALavera	AFECTADO	15,6	51,4	58,1		
341550001	25109-0002	POU MUNICIPAL	GUIMERA	EN RIESGO	-0,2	20,4	13,6	18,9	47,3
341550047	25074-0003	CIUTADILLA	CIUTADILLA	AFECTADO	8,9	34,0	17,2	122,6	21,1
341560029	43061-0003	Pou Budell (Pou Nou "Bajo")	FORES	AFECTADO		50,9	47,8	60,4	72,1
341560086	43046-0007	POU NOU	CONESA	NO AFECTADO		0,1	0,1	0,1	0,1
341570013	25216-0012	POU DE CIVIT	TALavera	NO AFECTADO	-36,0	0,1	33,7	0,1	7,0
341570034	43073-0009	FONT DE LLORAC. Font dels Pastors	LLORAC	AFECTADO	10,4		83,7	134,7	98,7
351130006	25139-0008	FONT DE PONET	MONTELLA I MARTINET	NO AFECTADO	-1,6	22,0	10,7	20,2	15,3
351160004		FUENTES DEL CARDENER, CARDONER	COMA I LA PEDRA (LA)	NO AFECTADO	0,0	1,9			
351350006	25167-0008	POU DE CAL TRISTANY	PINOS	AFECTADO	5,5			37,4	50,3
351350012	25167-0001	POU ARDEVOL	PINOS	EN RIESGO	1,6			25,7	49,0
361110008		TUNEL DEL CADI	BELLVER DE CERDANYA	NO AFECTADO	0,0	1,2			
361130001		LAS FUENTES DEL LLOBREGAT	Castellar de n'Hug	NO AFECTADO	0,4	3,3			



Localización puntos de muestreo (cuatrienio 2016-2019) – Fuera de masa de agua (C.A. Cataluña).

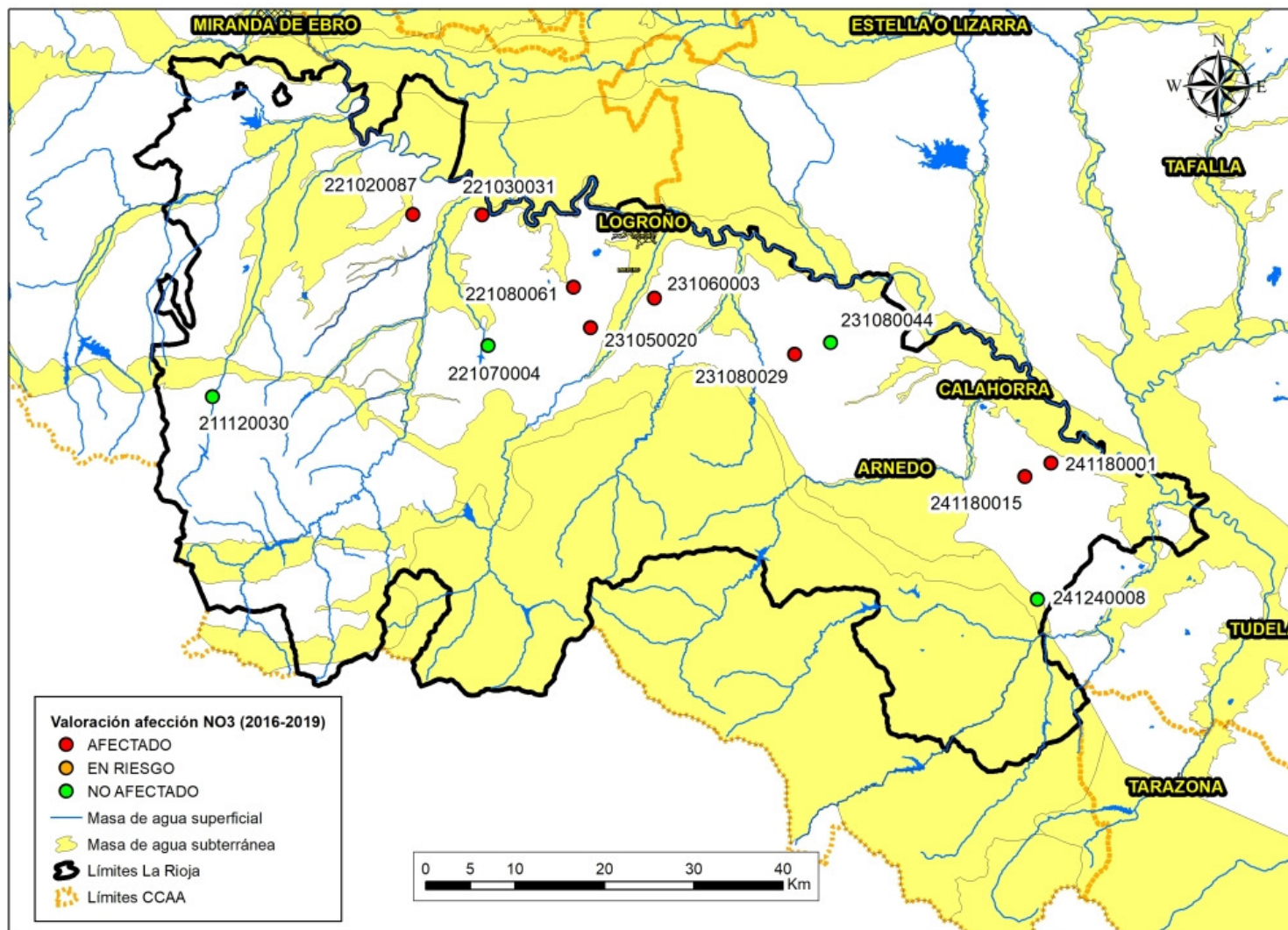


Localización puntos de muestreo (cuatrienio 2016-2019) – Fuera de masa de agua (Zona central C.A. Cataluña)

COMUNIDAD AUTÓNOMA LA RIOJA

Masa de agua subterránea		CCAA
-	FUERA DE MASA DE AGUA	LA RIOJA

IPA	COD CCAA	TOPONIMIA	MUNICIPIO	VALORACIÓN	TENDENCIA NO3 (mg/l) (PROM_16-19 - PROM_12-15)	CONCENTRACIÓN MÁXIMA NO3 (mg/l)			
						2016	2017	2018	2019
211120030		NUEVO ABASTEC EZCARAY (Po. 7; Pa. 9036)	EZCARAY	NO AFECTADO	0,1	1,1	1,1		
221020087		FUENTE POZUELOS	SAN ASENSIO	AFECTADO					111,3
221030031	103	FUENTE CARRETERA NÁJERA-CENICERO	CENICERO	AFECTADO					65,3
221070004		CALOFRÍAS	SANTA COLOMA	NO AFECTADO	-0,3	0,3			
221080061		FUENTE NAVARRETE. FUENTE DEL PRADO	NAVARRETE	AFECTADO					64,3
231050020		CELADAS	ENTRENA	AFECTADO	-5,5	57,6	60,6		
231060003		FUENTE DE LA DEHESA (Po. 13; Pa. 202)	ALBERITE	AFECTADO	-15,6	55,4	64,9		
231080029		LOS AGUAZALES	GALILEA	AFECTADO	-15,6	58,5	59,5		65,0
231080044		EL PEGO	AUSEJO	NO AFECTADO	0,7	27,4	36,3		
241180001	114	POZO DE LAS ESCUELAS	ALDEANUEVA DE EBRO	AFECTADO	8,7	154,0	106,0	109,0	117,6
241180015	113	POZO BUITRAGO. ABASTECIMIENTO DE ALDEANUEVA	AUTOL	AFECTADO	-2,9	118,0	102,0	119,0	122,4
241240008		MANANTIAL DE CARRIZAL	ALFARO	NO AFECTADO	0,7	10,9			

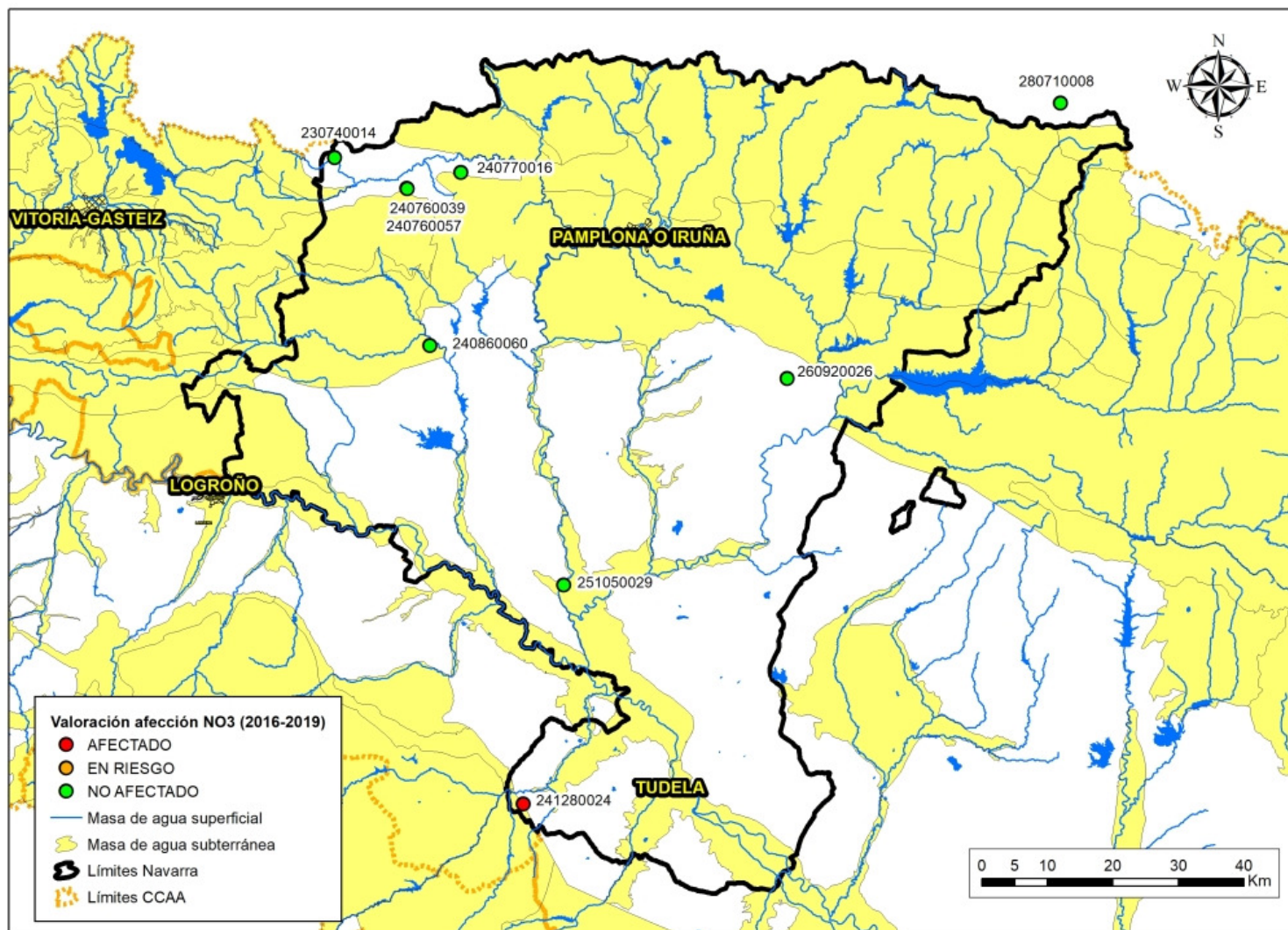


Localización puntos de muestreo (cuatrienio 2016-2019) – Fuera de masa de agua (C.A. La Rioja).

COMUNIDAD FORAL NAVARRA

Masa de agua subterránea		CCAA
-	FUERA DE MASA DE AGUA	NAVARRA

IPA	COD CCAA	TOPONIMIA	MUNICIPIO	VALORACIÓN	TENDENCIA NO3 (mg/l) (PROM_16-19 - PROM_12-15)	CONCENTRACIÓN MÁXIMA NO3 (mg/l)			
						2016	2017	2018	2019
230740014	23074005NA	Manantial Zazpizurrita	OLAZTI/OLAZAGUTIA	NO AFECTADO	1,2	1,6	5,2	6,3	7,5
240760039		AMARITURRIETA 2	ETXARRI-ARANATZ	NO AFECTADO	0,3	6,3			
240760057	24076013NA	MANANTIAL CHUCHOL	ETXARRI-ARANATZ	NO AFECTADO	-0,2	2,5	6,1	4,5	6,2
240770016		SAN BARTOLOMÉ	UHARTE-ARAKIL	NO AFECTADO	-0,3	2,0			
240860060	24086011NA	ICA-819.Mtal. Agua Salada en Estella. Pileta	ESTELLA/LIZARRA	NO AFECTADO	0,0	13,0	13,4	12,9	14,1
241280024		MANANTIAL DE BLANCARES	FITERO	AFECTADO	-1,9	63,8			
251050029		Casa Máquinas	PERALTA	NO AFECTADO	-5,8	7,9			
260920026		LA CABRA (Po. 7; Pa. 271)	AIBAR	NO AFECTADO	-4,3	7,8			
280710008		CASCADA DE KAKOQUETA	ISABA	NO AFECTADO	0,1	1,3			



Localización puntos de muestreo (cuatrienio 2016-2019) – Fuera de masa de agua (C.F. Navarra).