

EMBALSE DE MAIDEVERA

Código masa: 4823

Código estación: E1804

Red de embalses

DESCRIPCIÓN DEL PUNTO DE MUESTREO

Tipología: E-T07: Monomítico, calcáreo de zonas húmedas, con temperatura media anual menor de 15°C, pertenecientes a ríos de cabecera y tramos altos.

Red a la que pertenece:	Puntos de muestreo:	Elementos biológicos analizados:
Operativa+Vigilancia	Orilla E4823-FQ Perfil E4823	Fitoplancton X

LOCALIZACIÓN

Municipio y provincia:	Aranda De Moncayo (Zaragoza)
Comunidad Autónoma:	Aragón
Subcuenca:	Jalón
Río:	Aranda; Arandiga

Coordenadas UTM ETRS89 Huso 30:

Orilla	X(m): 603.432	Perfil	X(m): 603.493
	Y(m): 4.603.358		Y(m): 4.603.795

VISTA DEL EMBALSE



EMBALSE DE MAIDEVERA

Código masa: 4823

Código estación: E1804

Red de embalses

MAPA DEL EMBALSE



EMBALSE DE MAIDEVERA

Código masa: 4823

Código estación: E1804

Red de embalses

ELEMENTOS DE CALIDAD BIOLÓGICOS (EC-BIO)

FITOPLANCTON

19/07/2021

Composición (identificación)			Abundancia (células/mL)	Biovolumen (mm ³ /L)	Clases de Abundancia
Bacillariophyta	<i>Fragilaria</i>	Lyngbye	41	0,005	1
	<i>Pantocsekiella wuethrichiana</i>	(Druart & Straub) Kiss & Ács	4.512	0,167	3
Chlorophyta	<i>Botryococcus braunii</i>	Kütz.	165	0,035	
	<i>Carteria</i>	Diesing	14	0,007	1
	<i>Chlorella</i>				1
	<i>Chlorococcales</i>	Meneghini	69	0,014	1
	<i>Coenochloris fottii</i>				1
	<i>Desmodesmus abundans</i>				1
	<i>Desmodesmus communis</i>				1
	<i>Desmodesmus grahneisii</i>	(Heynig) E.Hegewald	165	0,005	1
	<i>Desmodesmus opoliensis</i>				1
	<i>Dictyosphaerium subsolitarium</i>	Van Goor	55	0,001	
	<i>Didymocystis</i>	Korshikov	27	0,001	
	<i>Granulocystopsis coronata</i>				1
	<i>Monactinus simplex</i>				1
	<i>Monoraphidium contortum</i>	(Thur.) Kom.-Legn.	14	<0,001	1
	<i>Monoraphidium komarkovae</i>				1
	<i>Monoraphidium minutum</i>				1
	<i>Nephrochlamys rostrata</i>	Nygaard	274	0,026	1
	<i>Oocystis lacustris</i>				1
	<i>Planktosphaeria gelatinosa</i>	G.M. Smith	535	0,529	
	<i>Pseudodidymocystis inconspicua</i>				1
	<i>Scenedesmus</i>				1
	<i>Siderocelis ornata</i>				1
	<i>Stauridium tetras</i>				1
<i>Tetrachlorella incerta</i>				1	
<i>Tetradesmus obliquus</i>	Hegewald & Hanagata	96	0,010	1	
<i>Tetraedron minimum</i>	(A.Braun) Hansg.	41	0,005	1	

EMBALSE DE MAIDEVERA

Código masa: 4823

Código estación: E1804

Red de embalses

Composición (identificación)			Abundancia (células/mL)	Biovolumen (mm ³ /L)	Clases de Abundancia
Cryptophyta	<i>Cryptomonas curvata</i>	Ehr. emend Penard	151	0,425	1
	<i>Cryptomonas erosa</i>	Ehr.	14	0,062	1
	<i>Cryptomonas marssonii</i>				1
	<i>Plagioselmis nannoplanctica</i>	(H. Skuja) G. Novarino, I.A.N. Lucas & S. Morrall	27	0,004	1
Cyanobacteria	<i>Aphanothece</i>				1
	<i>Chrysoosporum minor</i>				1
	<i>Cyanocatena planctonica</i>	Hindák	727	<0,001	
	<i>Cyanogranis</i>	Hindák	5.157	0,004	1
	<i>Cyanogranis ferruginea</i>				1
	<i>Merismopedia punctata</i>				1
	<i>Microcystis</i>				1
	<i>Pseudanabaena</i>				1
Dinophyta	<i>Gymnodinium</i>	Stein	27	0,019	1
	<i>Gymnodinium uberrimum</i>	(G.J.Allman) Kofoid & Swezy	27	3,096	1
	<i>Parvodinium umbonatum</i>				1
	<i>Peridiniopsis elpatiewskyi</i>	(Ostenfeld) Bourrelly	82	0,987	1
	<i>Peridinium umbonatum</i> var. <i>umbonatum</i>	Stein	14	0,062	1
Euglenophyta	<i>Colacium</i>				1
	<i>Trachelomonas</i>				1
	<i>Trachelomonas volvocinopsis</i>				1
Haptophyta	<i>Chrysochromulina parva</i>	Lackey	247	0,006	
Heterokontophyta	<i>Bitrichia ochridana</i>	(Fott) Bourrelly	14	0,008	1
	<i>Chromulina</i>	Cienkowski, L.	178	0,003	1
	<i>Chrysococcus</i>				1
	<i>Dinobryon crenulatum</i>	W. West & G.S. West	178	0,019	1
	<i>Dinobryon divergens</i>	Imohf	370	0,062	1
	<i>Kephyrion</i>	Pascher	233	0,019	
	<i>Kephyrion littorale</i>				1
	<i>Kephyrion rubri-claustri</i>	Conrad	178	0,014	1
	<i>Nephrodiella semilunaris</i>				1
	<i>Ochromonas</i>	Wyssotski	219	0,003	1

EMBALSE DE MAIDEVERA

Código masa: 4823

Código estación: E1804

Red de embalses

Composición (identificación)			Abundancia (células/mL)	Biovolumen (mm ³ /L)	Clases de Abundancia
Oocystaceae	<i>Kirchneriella</i>	Schmidle	14	0,001	1
Streptophyta	<i>Cosmarium</i>				1
	<i>Elakatothrix gelatinosa</i>				1
Total:			13.865	5,598	

EMBALSE DE MAIDEVERA

Código masa: 4823

Código estación: E1804

Red de embalses

10/09/2021

Composición (identificación)		Abundancia (células/mL)	Biovolumen (mm ³ /L)	Clases de Abundancia	
Bacillariophyta	<i>Cyclotella</i>	(Kützing) Brébisson	13	0,010	1
	<i>Pantocsekiella ocellata</i>	(Pantocsek) K.T.Kiss & Ács 2016	209	0,047	1
	<i>Nitzschia</i>				1
	<i>Achnanthidium minutissimum</i>				1
	<i>Aulacoseira ambigua</i>				1
	<i>Navicula</i>				1
	<i>Fragilaria</i>				1
	<i>Fragilaria crotonensis</i>				1
	<i>Cyclotella meneghiniana</i>				1
	<i>Pantocsekiella wuethrichiana</i>	(Druart & Straub) Kiss & Ács	301	0,011	1
Chlorophyta	<i>Chlorella</i>	Beijerinck	92	0,008	1
	<i>Chlorococcales</i>	Meneghini	248	0,051	1
	<i>Scenedesmus</i>	Meyen	118	0,016	1
	<i>Chlamydomonas</i>	Ehrenberg	26	0,047	1
	<i>Tetraedron minimum</i>	(A.Braun) Hansg.	4.264	0,526	2
	<i>Carteria</i>	Diesing	52	0,025	
	<i>Coelastrum pseudomicroporum</i>	Korshikov	39	0,006	1
	<i>Coelastrum astroideum</i>	De Notaris	131	0,006	1
	<i>Oocystis lacustris</i>	Chodat	235	0,069	1
	<i>Tetrachlorella incerta</i>	Hindák	340	0,007	
	<i>Tetrachlorella alternans</i>	(G.M. Smith) Korshikov	26	0,004	
	<i>Phacotus lenticularis</i>	(Ehr.) Stein	52	0,028	
	<i>Desmodesmus communis</i>	(E.Hegewald) E.Hegewald	445	0,094	2
	<i>Desmodesmus grahneisii</i>	(Heynig) E.Hegewald	26	0,001	1
	<i>Dictyosphaerium subsolitarium</i>	Van Goor	288	0,003	
	<i>Granulocystopsis coronata</i>	(Lemm.) Hindák	65	0,008	
	<i>Nephrochlamys subsolitaria</i>	(G.S.West) Kors.	222	0,022	1
	<i>Pseudodidymocystis planctonica</i>	(Kors.) Hegewald et Deason	52	0,005	
	<i>Desmodesmus abundans</i>	(Kirchner) E.H.Hegewald 2000	26	0,004	1
	<i>Lemmermannia komarekii</i>	Hindák	575	0,011	1

EMBALSE DE MAIDEVERA

Código masa: 4823

Código estación: E1804

Red de embalses

Composición (identificación)		Abundancia (células/mL)	Biovolumen (mm ³ /L)	Clases de Abundancia	
	<i>Tetrademus obliquus</i>	Hegewald & Hanagata	118	0,012	1
	<i>Pseudopediastrum boryanum</i>				1
	<i>Desmodesmus armatus</i>				1
	<i>Scenedesmus obtusus</i>				1
	<i>Hariotina reticulata</i>				1
	<i>Oocystis marssonii</i>				1
	<i>Ankistrodesmus</i>				1
	<i>Actinastrum hantzschii</i>				1
	<i>Desmodesmus opoliensis</i>				1
	<i>Stauridium tetras</i>				1
	<i>Monoraphidium contortum</i>				1
	<i>Botryococcus braunii</i>				1
	<i>Tetraedron caudatum</i>				1
Cryptophyta	<i>Cryptomonas erosa</i>	Ehr.	392	1,768	
	<i>Cryptomonas marssonii</i>	Skuja	26	0,014	
	<i>Cryptomonas ovata</i>	Ehrenberg	13	0,031	
	<i>Cryptomonas curvata</i>	Ehr. emend Penard	26	0,044	
	<i>Plagioselmis nannoplanctica</i>	(H. Skuja) G. Novarino, I.A.N. Lucas & S. Morrall	183	0,021	1
	<i>Cryptomonas</i>				1
Cyanobacteria	<i>Aphanizomenon</i>	A.Morren ex É.Bornet & C.Flahault	144	0,016	
	<i>Aphanocapsa</i>	C.Nägeli	11.051	0,016	1
	<i>Cyanocadena planctonica</i>	Hindák	837	0,001	
	<i>Microcystis</i>	Kützing	3.217	0,047	1
	<i>Woronichinia naegeliana</i>	(Unger) Elenkin	510	0,011	1
	<i>Microcystis aeruginosa</i>				2
	<i>Oscillatoria</i>				1
	<i>Aphanothece</i>				1
	<i>Merismopedia</i>				1
	<i>Synechocystis aquatilis</i>				1
	<i>Geitlerinema</i>				1
	<i>Chrysoosporum minor</i>				1
	<i>Pseudanabaena</i>				1
	<i>Chroococcus</i>				1
<i>Merismopedia punctata</i>				1	
<i>Phormidium</i>				1	
Dinophyta	<i>Gymnodinium uberrimum</i>	(G.J.Allman) Kofoid & Swezy	13	1,476	1
	<i>Peridiniopsis elpatiewskyi</i>				2
	<i>Ceratium hirundinella</i>				1

EMBALSE DE MAIDEVERA

Código masa: 4823

Código estación: E1804

Red de embalses

Composición (identificación)			Abundancia (células/mL)	Biovolumen (mm ³ /L)	Clases de Abundancia
	<i>Gymnodinium</i>				1
	<i>Peridinium willei</i>				1
	<i>Ceratium furcoides</i>				1
Euglenophyta	<i>Colacium</i>				1
	<i>Trachelomonas volvocinopsis</i>				1
	<i>Euglena</i>				1
Heterokontophyta	<i>Kephyrion</i>	Pascher	13	0,001	
	<i>Dinobryon</i>	Ehrenberg	26	0,004	1
	<i>Bitrichia ochridana</i>	(Fott) Bourrelly	65	0,037	1
	<i>Dinobryon divergens</i>				1
Oocystaceae	<i>Kirchneriella</i>				1
Streptophyta	<i>Cosmarium</i>	Corda ex Ralfs	26	0,063	1
	<i>Elakatothrix gelatinosa</i>	Wille	26	0,002	1
	<i>Staurastrum tetracerum</i>	(Kütz.) Ralfs	13	0,143	1
	<i>Cosmarium punctulatum</i>				1
	<i>Staurastrum</i>				1
Synechococcaceae	<i>Cyanodictyon planctonicum</i>	B. Meyer	2.943	0,002	
Total:			27.491	4,715	

Clases de abundancia	1	2	3
Abundancia relativa	<10%	10-60%	>60%

EMBALSE DE MAIDEVERA

Código masa: 4823

Código estación: E1804

Red de embalses

ELEMENTOS DE CALIDAD FÍSICOQUÍMICOS (EC-FQ)

ELEMENTOS FÍSICOQUÍMICOS

Parámetro	Métricas	Valores			
		11/03/2021	19/07/2021	10/09/2021	17/12/2021
Profundidad máxima (m)		36,0	31,0	30,0	30,0
Profundidad Zona Fótica (m) ZF=2,5 x DS		2,0	4,2	5,4	6,0
Transparencia	Disco de Secchi (m)	0,81	1,68	2,16	2,42
Condiciones térmicas	Temperatura (°C)	9,7	26,1	21,0	7,7
	Termoclina (ausencia/presencia)	Ausencia	Presencia	Presencia	Ausencia
Condiciones de oxigenación*	Oxígeno disuelto (mg/L)	10,6	1,2	0,5	10,2
Salinidad	Conductividad a 20°C (µS/cm)	419	416	431	435
Estado de acidificación	pH (unid)	8,4	8,6	-	8,2
	Alcalinidad total (mg/L CaCO ₃)	123	108	107	136
Condiciones relativas a los nutrientes	NH ₄ (mg/L)	0,0810	0,173	0,129	0,151
	NO ₃ (mg/L)	7,18	3,84	2,47	3,86
	NO ₂ (mg/L)	0,0627	<0,05	<0,05	0,0798
	N _{total} (mg/L)	2,59	1,80	1,95	1,91
	P-PO ₄ (mg/L)	<0,007	<0,007	<0,007	<0,007
	P _{total} (mg/L)	0,00470	0,00529	0,0113	0,00427

Datos procedentes de la muestra integrada de la capa fótica (*Condiciones de oxigenación del hipolimnion en presencia de termoclina y en todo el perfil en ausencia de termoclina)

EMBALSE DE MAIDEVERA

Código masa: 4823

Código estación: E1804

Red de embalses

SUSTANCIAS PREFERENTES Y CONTAMINANTES ESPECÍFICOS

Incumplimiento de las NCA No

EMBALSE DE MAIDEVERA

Código masa: 4823

Código estación: E1804

Red de embalses

PERFILES VERTICALES DE LOS PARÁMETROS FÍSICOQUÍMICOS

11/03/2021

Profundidad m	Temperatura °C	CE a 20 °C µS/cm	pH ud.	Oxígeno	
				mg/L	%Sat
0,0	9,5	418	8,5	11,5	101,1
1,0	9,5	417	8,4	11,9	103,9
2,0	9,5	417	8,3	12,0	105,3
3,0	9,5	417	8,3	12,1	105,7
4,0	9,4	418	8,2	12,1	105,9
5,0	9,4	418	8,1	12,1	105,6
6,0	9,3	418	8,1	12,0	104,9
7,0	9,3	418	8,1	12,0	104,5
8,0	9,3	418	8,0	12,0	104,9
9,0	9,3	419	8,0	12,0	104,4
10,0	9,1	419	8,0	11,6	101,7
11,0	8,7	420	8,0	11,4	97,8
12,0	8,0	422	8,0	11,0	92,9
13,0	7,9	422	8,0	10,9	92,2
14,0	7,9	423	8,0	10,7	90,2
15,0	7,9	423	8,0	10,4	89,7
16,0	7,8	423	7,9	10,3	86,7
17,0	7,8	423	7,9	10,2	85,8
18,0	7,8	423	7,9	10,2	85,5
19,0	7,8	423	7,9	10,1	85,2
20,0	7,8	423	7,9	10,1	84,9
21,0	7,8	423	7,8	10,0	84,4
22,0	7,7	423	7,8	10,0	84,4
23,0	7,7	423	7,8	10,0	84,3
24,0	7,7	423	7,8	10,0	83,8
25,0	7,7	424	7,8	10,0	83,5
26,0	7,7	424	7,8	9,9	83,2
27,0	7,7	424	7,8	9,9	82,7
28,0	7,7	424	7,7	9,8	82,3
29,0	7,7	424	7,7	9,8	82,0
30,0	7,7	424	7,7	9,7	81,3
31,0	7,7	425	7,7	9,5	79,7
32,0	7,6	425	7,7	9,4	79,0

EMBALSE DE MAIDEVERA

Código masa: 4823

Código estación: E1804

Red de embalses

Profundidad	Temperatura	CE a 20 °C	pH	Oxígeno	
m	°C	µS/cm	ud.	mg/L	%Sat
33,0	7,6	425	7,7	9,4	78,4
34,0	7,6	425	7,7	9,3	77,6
35,0	7,6	425	7,7	9,2	76,9
36,0	7,6	426	7,7	8,8	73,9

EMBALSE DE MAIDEVERA

Código masa: 4823

Código estación: E1804

Red de embalses

19/07/2021

Profundidad	Temperatura	CE a 20 °C	pH	Oxígeno	
				mg/L	%Sat
m	°C	µS/cm	ud.		
0,0	24,3	410	8,6	10,0	121,7
1,0	24,3	408	8,6	10,4	124,6
2,0	23,9	408	8,6	10,4	123,6
3,0	23,6	409	8,6	10,8	125,5
4,0	23,0	409	8,6	10,9	127,6
5,0	22,2	412	8,5	10,7	123,0
6,0	20,9	430	8,2	8,3	93,5
7,0	19,1	439	7,9	6,0	64,3
8,0	17,7	434	7,7	3,9	41,2
9,0	16,0	434	7,7	1,8	18,3
10,0	15,0	435	7,6	0,6	6,4
11,0	14,0	434	7,6	0,5	4,4
12,0	12,9	435	7,5	0,4	3,7
13,0	12,4	435	7,5	0,4	3,6
14,0	11,4	435	7,5	0,4	3,5
15,0	10,6	435	7,5	0,4	4,0
16,0	10,3	434	7,5	0,7	6,0
17,0	10,1	433	7,5	0,6	5,6
18,0	9,9	433	7,5	0,6	5,6
19,0	9,6	432	7,5	0,7	5,9
20,0	9,5	432	7,5	0,7	5,7
21,0	9,4	431	7,5	0,6	5,2
22,0	9,4	432	7,6	0,9	8,2
23,0	9,3	431	7,6	0,7	5,7
24,0	9,2	431	7,6	0,6	5,0
25,0	9,2	431	7,5	0,5	4,2
26,0	9,1	431	7,5	0,5	4,4
27,0	9,1	431	7,5	0,5	3,9
28,0	9,1	430	7,5	0,4	3,4
29,0	9,0	430	7,5	0,4	3,3
30,0	9,0	431	7,5	0,4	3,2
31,0	9,0	431	7,5	0,4	3,1

EMBALSE DE MAIDEVERA

Código masa: 4823

Código estación: E1804

Red de embalses

10/09/2021

Profundidad m	Temperatura °C	CE a 20 °C µS/cm	pH ud.	Oxígeno	
				mg/L	%Sat
0,0	21,0	411	-	8,7	97,6
1,0	21,0	420	-	8,8	99,2
2,0	21,0	429	-	8,9	99,3
3,0	20,9	414	-	8,9	99,3
4,0	20,9	417	-	8,8	99,2
5,0	20,9	419	-	8,8	98,6
6,0	20,8	415	-	8,4	95,7
7,0	20,8	414	-	8,4	93,9
8,0	20,7	426	-	4,4	48,9
9,0	20,3	434	-	2,2	24,5
10,0	20,1	441	-	1,6	17,8
11,0	18,9	449	-	1,1	11,4
12,0	18,2	438	-	0,8	8,4
13,0	16,4	442	-	0,6	6,1
14,0	15,9	438	-	0,5	5,4
15,0	14,2	442	-	0,5	4,7
16,0	13,5	435	-	0,4	3,4
17,0	12,8	436	-	0,3	3,2
18,0	12,2	437	-	0,3	2,8
19,0	11,9	437	-	0,3	2,8
20,0	11,7	436	-	0,3	2,7
21,0	11,1	434	-	0,3	2,6
22,0	10,8	437	-	0,3	2,6
23,0	10,6	437	-	0,3	2,6
24,0	10,4	436	-	0,7	6,4
25,0	10,2	437	-	0,6	5,3
26,0	10,1	436	-	0,5	5,2
27,0	9,9	436	-	0,5	4,1
28,0	9,8	440	-	0,5	4,6
29,0	9,7	440	-	0,5	4,3
30,0	9,6	441	-	0,4	3,7

EMBALSE DE MAIDEVERA

Código masa: 4823

Código estación: E1804

Red de embalses

17/12/2021

Profundidad m	Temperatura °C	CE a 20 °C µS/cm	pH ud.	Oxígeno	
				mg/L	%Sat
0,0	7,8	433	8,1	10,4	87,4
1,0	7,7	433	8,1	10,4	87,1
2,0	7,7	433	8,1	10,4	86,8
3,0	7,7	433	8,2	10,3	86,7
4,0	7,7	433	8,2	10,3	86,6
5,0	7,7	433	8,2	10,3	86,5
6,0	7,7	434	8,2	10,3	86,4
7,0	7,7	434	8,2	10,3	86,3
8,0	7,7	434	8,2	10,3	86,2
9,0	7,7	434	8,2	10,3	86,2
10,0	7,7	434	8,2	10,3	86,1
11,0	7,7	434	8,2	10,3	86,0
12,0	7,7	434	8,2	10,3	86,0
13,0	7,7	434	8,2	10,2	86,0
14,0	7,7	434	8,2	10,2	85,9
15,0	7,7	434	8,2	10,2	85,8
16,0	7,7	434	8,2	10,2	85,8
17,0	7,7	434	8,2	10,2	85,7
18,0	7,7	434	8,2	10,2	85,7
19,0	7,7	434	8,2	10,2	85,7
20,0	7,7	434	8,2	10,2	85,6
21,0	7,7	434	8,2	10,2	85,6
22,0	7,7	434	8,2	10,2	85,5
23,0	7,7	434	8,2	10,2	85,5
24,0	7,7	434	8,2	10,2	85,4
25,0	7,7	434	8,2	10,2	85,4
26,0	7,7	434	8,2	10,2	85,4
27,0	7,7	434	8,2	10,2	85,3
28,0	7,7	434	8,2	10,2	85,3
29,0	7,7	434	8,2	10,2	85,2
30,0	7,7	434	8,2	10,1	85,1

EMBALSE DE MAIDEVERA

Código masa: 4823

Código estación: E1804

Red de embalses

04/12/2020

Profundidad	Temperatura	CE a 20 °C	pH	Oxígeno	
				mg/L	%Sat
m	°C	µS/cm	ud.		
0,0	8,8	431	8,0	9,8	84,1
1,0	8,8	433	8,0	9,7	83,3
2,0	8,8	431	8,0	9,6	82,9
3,0	8,8	428	8,0	9,6	82,6
4,0	8,7	427	8,0	9,6	82,4
5,0	8,7	432	8,0	9,6	82,3
6,0	8,8	430	8,0	9,5	81,9
7,0	8,8	430	8,0	9,5	81,9
8,0	8,8	436	8,0	9,5	81,8
9,0	8,8	440	8,0	9,5	81,8
10,0	8,8	431	8,0	9,5	81,8
11,0	8,8	430	8,0	9,5	81,7
12,0	8,8	429	8,0	9,5	81,6
13,0	8,8	430	8,0	9,5	81,6
14,0	8,8	434	8,0	9,5	81,5
15,0	8,8	435	8,0	9,5	81,5
16,0	8,8	434	8,0	9,4	81,4
17,0	8,8	432	8,0	9,4	81,3
18,0	8,8	432	8,0	9,4	81,3
19,0	8,8	431	8,0	9,4	81,3
20,0	8,8	432	8,0	9,4	81,2
21,0	8,8	431	7,9	9,4	80,9
22,0	8,8	434	7,9	9,4	80,9
23,0	8,8	432	7,9	9,4	80,9
24,0	8,8	431	7,9	9,4	80,9
25,0	8,8	431	7,9	9,4	80,9
26,0	8,8	433	7,9	9,4	80,8
27,0	8,8	446	7,9	9,4	80,6
28,0	8,8	440	7,9	9,4	80,6
29,0	8,8	436	7,9	9,4	80,7
30,0	8,8	430	7,9	9,4	80,7
31,0	8,8	429	7,9	9,4	80,7
32,0	8,8	432	7,9	9,4	80,7
33,0	8,8	432	7,9	8,8	76,0

EMBALSE DE MAIDEVERA

Código masa: 4823

Código estación: E1804

Red de embalses

ELEMENTOS DE CALIDAD QUÍMICOS (EC-Q)

SUSTANCIAS PRIORITARIAS Y OTROS CONTAMINANTES

Incumplimiento de las NCA **Sí**

Sustancia (µg/L)	NCA-CMA	Valores
		CMA
Cipermetrina	0,0006	0,0042

EMBALSE DE MAIDEVERA

Código masa: 4823

Código estación: E1804

Red de embalses

ESTADO TRÓFICO

	Índice	Valor índice	Nivel trófico
Fitoplancton ⁽¹⁾	Concentración de clorofila-a ($\mu\text{g/L}$) ⁽²⁾	4,87	Mesotrófico
	Densidad algal (cel/ml)	20.678	Eutrófico
Transparencia ⁽¹⁾	Disco de Secchi (m)	1,77	Mesotrófico
Condiciones relativas a los nutrientes ⁽¹⁾	Fósforo total (mg P/L)	0,006	Oligotrófico

ESTADO TRÓFICO DEL EMBALSE	Mesotrófico
-----------------------------------	--------------------

⁽¹⁾ Para el cálculo del Estado Trófico se utiliza la media de los datos anuales (OCDE, 1982).

⁽²⁾ La concentración de clorofila-a corresponde al muestreo de septiembre 2021. No se dispone de datos de julio.

EMBALSE DE MAIDEVERA

Código masa: 4823

Código estación: E1804

Red de embalses

POTENCIAL ECOLÓGICO

	Índice	Valor índice	RCE	Nivel calidad
Fitoplancton ⁽¹⁾	Concentración de clorofila-a (µg/L) ⁽³⁾	4,87	0,53	Bueno o superior
	Biovolumen total (mm ³ /L)	5,11	0,15	Deficiente
	% Cianobacterias	0,79	0,99	Bueno o superior
	IGA	0,24	1,00	Bueno o superior
	NIVEL DE CALIDAD	Bueno o superior		

POTENCIAL ECOLÓGICO según elementos de calidad biológicos

Bueno o superior

Transparencia ⁽²⁾	Disco de Secchi (m)	1,92	-	Moderado
Condiciones de oxigenación ⁽²⁾	Oxígeno Disuelto (mg/L)	5,70	-	Moderado
Condiciones relativas a los nutrientes ⁽²⁾	Fósforo total (mg P/L)	0,005	-	Bueno

Sustancias Preferentes y Contaminantes Específicos

-

No se incumplen las NCA

Muy bueno

POTENCIAL ECOLÓGICO según elementos de calidad fisicoquímicos

Moderado

POTENCIAL ECOLÓGICO DEL EMBALSE

Moderado

ESTADO QUÍMICO

ESTADO QUÍMICO DEL EMBALSE

No Bueno

ESTADO FINAL

POTENCIAL ECOLÓGICO DEL EMBALSE

Moderado

ESTADO QUÍMICO DEL EMBALSE

No Bueno

ESTADO FINAL DEL EMBALSE

Inferior a Bueno

⁽¹⁾ Para el cálculo del Potencial Ecológico se utiliza la media de los datos anuales (Protocolo de análisis y cálculo de métricas de fitoplancton en lagos y embalses, MFIT-2013 versión 2).

⁽²⁾ Para el cálculo del Potencial Ecológico se utiliza la mediana de los datos anuales (Guía para la Evaluación del Estado de las Aguas Superficiales y Subterráneas, MITERD, 2020).

⁽³⁾ La concentración de clorofila-a corresponde al muestreo de septiembre 2021. No se dispone de datos de julio.

EMBALSE DE MAIDEVERA

Código masa: 4823

Código estación: E1804

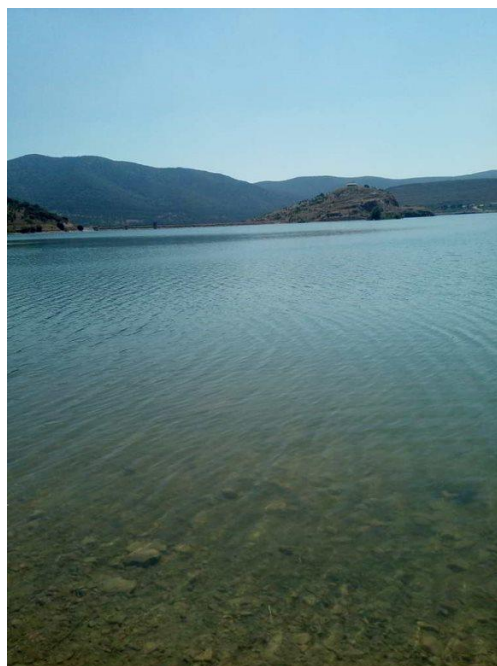
Red de embalses

FOTOGRAFÍAS

11/03/2021



19/07/2021



EMBALSE DE MAIDEVERA

Código masa: 4823

Código estación: E1804

Red de embalses

10/09/2021



17/12/2021

